

ΑΛΛΕΡΓΙΑ: Ο ΑΟΡΑΤΟΣ ΕΧΘΡΟΣ

ΠΩΣ ΓΙΝΕΤΑΙ ΚΑΠΟΙΟΣ ΑΛΛΕΡΓΙΚΟΣ;

Τι είναι Αλλεργία;

- **Αλλεργία**, όπως ορίζει και η λέξη, σημαίνει 'άλλο έργο'. Είναι η μη αναμενόμενη αντίδραση του ανοσιακού συστήματος του οργανισμού εναντίον ακίνδυνων ουσιών του περιβάλλοντος. *Είναι δηλαδή ένα 'λάθος' του οργανισμού*

- Παρόμοιοι όροι:
 - **'Αναφυλαξία'** (α-στερητικό + φύλαξις = έλλειψη προστασίας) Υποδηλώνει την σοβαρή αλλεργική αντίδραση που μπορεί να είναι και επικίνδυνη για τη ζωή
- και,
- **'Ατοπία'** (α-στερητικό + τόπος = παράλογο). Υποδηλώνει την προδιάθεση του ατόμου να εκδηλώσει αλλεργίες.

Τι είναι Αλλεργία;

- Το ανοσολογικό σύστημα του ανθρώπου είναι από τους βασικότερους μηχανισμούς άμυνας που διαθέτουμε.
- Δίνει την ικανότητα στον οργανισμό να αναγνωρίζει το 'ίδιο' από το 'ξένο' και να αντιδρά έναντι του ξένου ώστε να προστατεύεται από αυτό.
- **Ανοσία** λοιπόν είναι η αντίδραση του οργανισμού στις ξένες προς αυτόν ουσίες, συμπεριλαμβανομένων και των μικροβίων, με την κινητοποίηση κατάλληλων ανοσολογικών μηχανισμών, ώστε να προστατευθεί από αυτές και να διατηρηθεί άθικτος.
- Τα κύτταρα και τα μόρια που εμπλέκονται σε αυτές τις αντιδράσεις αποτελούν το **ανοσιακό σύστημα**, ενώ η συνδυασμένη δράση τους που συνεπάγεται η επαφή με ξένες ουσίες, συνιστά την **ανοσιακή απάντηση**.

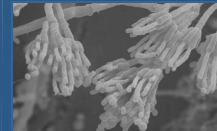
Τι είναι Αλλεργία;

- Όταν η εισερχόμενη ουσία είναι **αβλαβής**, όπως συμβαίνει με τους **κόκκους γύρης**, με **τροφές κ.λ.π.**, ο οργανισμός αντιλαμβάνεται ότι αυτές οι ουσίες, αν και ξένες προς αυτόν, είναι **ακίνδυνες** οπότε και τις αναγνωρίζει ως **αθώες**, αναπτύσσει **ανοχή** και δεν αντιδράει, υπό φυσιολογικές συνθήκες, εναντίον τους.
- Ένα άτομο που πάσχει από **αλλεργίες**, ουσιαστικά εμφανίζει **διαταραχή στην ανάπτυξη αυτού του είδους της ανοχής**, με αποτέλεσμα να **υπεραντιδρά** έναντι κάποιων από αυτούς τους παράγοντες και να εμφανίζει τα αντίστοιχα συμπτώματα. Οι παράγοντες αυτοί ονομάζονται **αλλεργιογόνα**.

Τι είναι Αλλεργία;

Συνήθη αλλεργιογόνα:

- Ακάρια της οικιακής σκόνης
- Κόκκοι γύρης
- Μύκητες της ατμόσφαιρας
- Επιθήλια ζώων
- Φάρμακα
- Τροφές
- Δηλητήρια εντόμων



Τι είναι Αλλεργία;

- Η φύση των συμπτωμάτων εξαρτάται από το είδος των αλλεργιογόνων στα οποία είναι κάποιος ευαίσθητος.
π.χ. ευαισθησία σε εισπνεόμενα αλλεργιογόνα προκαλεί αλλεργική ρινίτιδα και άσθμα.
- Σε κάποιες περιπτώσεις ιδιαίτερα με τροφές, φάρμακα και δηλητήρια υμενόπτερων, μπορεί να εκδηλωθούν συμπτώματα από περισσότερα του ενός όργανα (συστηματική αντίδραση) με δυνητικά θανατηφόρα κατάληξη.
- Είναι άγνωστο το πότε, το γιατί και σε ποιο αλλεργιογόνο μπορεί κάποιος να αναπτύξει αλλεργία

Τι είναι Αλλεργία;

- Η διερεύνηση των αιτιών και η μελέτη των αλλεργικών παθήσεων, ξεκίνησαν ουσιαστικά από τις αρχές του προηγούμενου αιώνα, αν και ήταν γνωστές ως νόσοι από την αρχαιότητα.
- Σημαντικό ρόλο σε αυτό έπαιξε η ανακάλυψη της ανοσοσφαιρίνης E (IgE), καθώς και η ταχεία εξέλιξη στο χώρο της ανοσολογίας και της ιατρικής έρευνας γενικότερα, τα τελευταία πενήντα χρόνια.
- Μεγάλη ώθηση αναμένεται να δώσει και η πρόσφατη πολύ σημαντική εξέλιξη στο χώρο της ανοσολογίας, της αποκρυπτογράφησης του ανθρώπινου γονιδιώματος

Τι είναι Αλλεργία;

- Βάσει αυτών, έγινε κατανοητός ο μηχανισμός της αλλεργικής αντίδρασης, γνωστός ως 'αλλεργικός καταρράκτης', ο οποίος εκδηλώνεται με την επαφή του του γενετικά προδιατεθειμένου ασθενή με το υπεύθυνο αλλεργιογόνο.
- Η γενετικά καθορισμένη προδιάθεση του ατόμου να εκδηλώσει κάποια αλλεργική πάθηση χαρακτηρίζεται ως **ατοπία**.
- Η μεταβίβαση της αλλεργικής προδιάθεσης γίνεται με πολύπλοκο τρόπο και εμπλέκονται πολλά και διαφορετικά γονίδια. Δεν είναι λοιπόν εύκολο να προκαθορισθεί ποιο άτομο θα εκδηλώσει αλλεργία έναντι κάποιου παράγοντα.

Τι είναι Αλλεργία;

• Η πιθανότητα εμφάνισης αλλεργίας σε ένα παιδί:

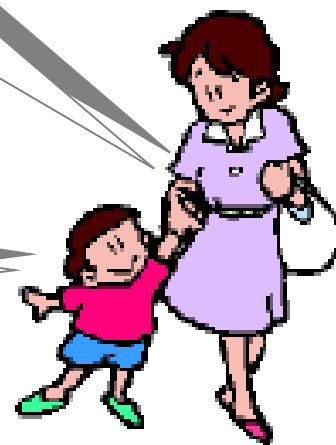
• Είναι 25-30%, όταν ο ένας γονέας είναι αλλεργικός

• Είναι 60-75% όταν και οι δύο γονείς είναι αλλεργικοί

• Πολλές φορές όμως οι αλλεργίες μπορεί να “ξεχάσουν” μια γενιά.

• Σε μονοωογενείς διδύμους, εμφανίζεται και στους δύο αλλεργία σε ποσοστό λιγότερο από 50%

• Συνήθως οι αλλεργίες εκδηλώνονται μεταξύ 2ης και 3ης δεκαετίας της ζωής.



Τι είναι Αλλεργία;

- Πολλοί εξωτερικοί παράγοντες φαίνεται να ενοχοποιούνται για τη δραματική αύξηση των αλλεργικών νοσημάτων κατά τις τελευταίες δεκαετίες. Ιδιαίτερα ενοχοποιούνται οι αλλαγές που επήλθαν στον περιβάλλοντα χώρο και τον σύγχρονο τρόπο ζωής.
- Εκτός από τη γενετική επιβάρυνση, στην ανάπτυξη αλλεργίας καθοριστικό ρόλο παίζουν το περιβάλλον και ο τρόπος διαβίωσης.

Τι είναι Αλλεργία;

- Μία από τις επικρατέστερες θεωρίες που προσπαθεί να εξηγήσει την αύξηση της συχνότητας των αλλεργικών παθήσεων, αλλά και την πολυπλοκότητα στον τρόπο μετάδοσής τους από γενιά σε γενιά είναι η «**υπόθεση της υγιεινής**».
- Σύμφωνα με τη θεωρία αυτή, η αύξηση των αλλεργιών –ιδίως στα παιδιά– οφείλεται στη δραστική μείωση των λοιμώξεων που παρατηρήθηκε με τη βελτίωση των συνθηκών διαβίωσης (καθαρό νερό, καλύτερο και καθαρότερο φαγητό, υγιεινές κατοικίες κ.λ.π.) και την υπέρμετρη χρήση εμβολίων και αντιβιοτικών.
- Η έκθεση του οργανισμού σε μικρόβια και άλλα παθογόνα οδηγεί στην κινητοποίηση σειράς αμυντικών ανοσολογικών μηχανισμών που δρουν αντιρροπιστικά και κατασταλτικά προς τους ανοσολογικούς μηχανισμούς που προωθούν την αλλεργική αντίδραση. Έτσι, καθώς τα σημερινά παιδιά του ανεπτυγμένου κόσμου έχουν μειωμένες πιθανότητες να έρθουν σε επαφή με μικρόβια κατά τους πρώτους μήνες της ζωής τους, η ενεργοποίηση των ανοσολογικών μηχανισμών αλλεργικής ευαισθητοποίησης παραμένει ανεμπόδιστη.
- Αυτό βέβαια δεν σημαίνει ότι θα πρέπει να παραβλεφθούν οι απαραίτητοι εμβολιασμοί στην παιδική ηλικία, ή να παραλείπεται η λήψη αντιβιοτικών όταν επιβάλλεται για τη θεραπεία της πάθησης. **Θα πρέπει όμως να γίνεται σωστή και λελογισμένη χρήση.**

Τι είναι Αλλεργία;



- Πολλές πρόσφατες ενδείξεις, επίσης ενισχύουν την άποψη ότι και **η ατμοσφαιρική ρύπανση** στις μεγαλουπόλεις συντελεί στην αύξηση των αλλεργιών.
- Πολλές επιδημιολογικές μελέτες έχουν δείξει, επίσης, ότι υπάρχει άμεση συσχέτιση μεταξύ της **ενδοοικιακής ρύπανσης** –κυρίως από **καπνό τσιγάρου**– και της εμφάνισης αλλεργικών συμπτωμάτων στα παιδιά.



ΑΛΛΕΡΓΙΚΕΣ ΠΑΘΗΣΕΙΣ: ΦΥΣΙΚΗ ΙΣΤΟΡΙΑ

Έτσι λοιπόν για να εκδηλωθούν συμπτώματα αλλεργίας, συνήθως υπάρχει: **ΑΤΟΠΙΑ**

Που σημαίνει την ύπαρξη προδιάθεσης για εκδήλωση αλλεργικών παθήσεων

ΑΤΟΠΙΑ



Έκθεση για τουλάχιστον μια φορά, στο αλλεργιογόνο, που θα προκαλέσει στον οργανισμό **ΕΥΑΙΣΘΗΤΟΠΟΙΗΣΗ**

Παραγωγή δηλαδή των ειδικών IgE αντισώματων

ΕΥΑΙΣΘΗΤΟΠΟΙΗΣΗ



Η επόμενη έκθεση (που μπορεί να είναι μετά από πολλές επαφές με το αλλεργιογόνο) θα προκαλέσει **ΑΛΛΕΡΓΙΑ**

*Που μπορεί να είναι άσθμα, τροφική αλλεργία κ.α.
ανάλογο με το αλλεργιογόνο*

ΑΛΛΕΡΓΙΑ

Τι είναι Αλλεργία;

- Με απλά λόγια, ο αλλεργικός ασθενής εμφανίζει συμπτώματα όταν έρθει σε επαφή (αναπνεύσει, φάει ή αγγίξει) με ουσίες και/ή αντικείμενα του χώρου του, τα οποία όμως δεν αποτελούν κίνδυνο για τον οργανισμό, υπό φυσιολογικές συνθήκες.

Η αλλεργική αντίδραση εμφανίζεται

Μετά τη δεύτερη ή τις επόμενες φορές έχοντας ήδη εκτεθεί το τελευταίο του φοράς οργανισμό φθάνει σε επαφή με φάρα στο αλλεργιογόνο στο παρελθόν απλά του πολλαπλασιάζει τα αλλεργικά με αποτέλεσμα να απελευθερώσει ότι αντίδραση αν το οποίο αλλεργιογόνο είναι το αλλεργιογόνο είναι επικίνδυνο τα αποτελέσματα προφικατα αλλεργίας καθαφίου λευκά αιμοσφαίρια παράγονται και πολλοί διαφορετικοί αλλεργικοί αντισώματα. **Τις ειδικές IgE** εκπομπές αίματος ποικιλούν από τα ανοσοσφαιρίνες τα οποία αγγικαυμένα εαυθνηματιεχόινάυτιάη με προστομύκων το ανοσολογικό σύστημα τεμπορηαίηαποθυσίακιηπινισήτων για την επόμενη φορά που θα κωμηπώματωντας αλλεργικήσάκρζει συναντήσει το ίδιο αλλεργιογόνο. ταντιορρηξονα ως επιβλαβή και επικίνδυνα για τον οργανισμό.